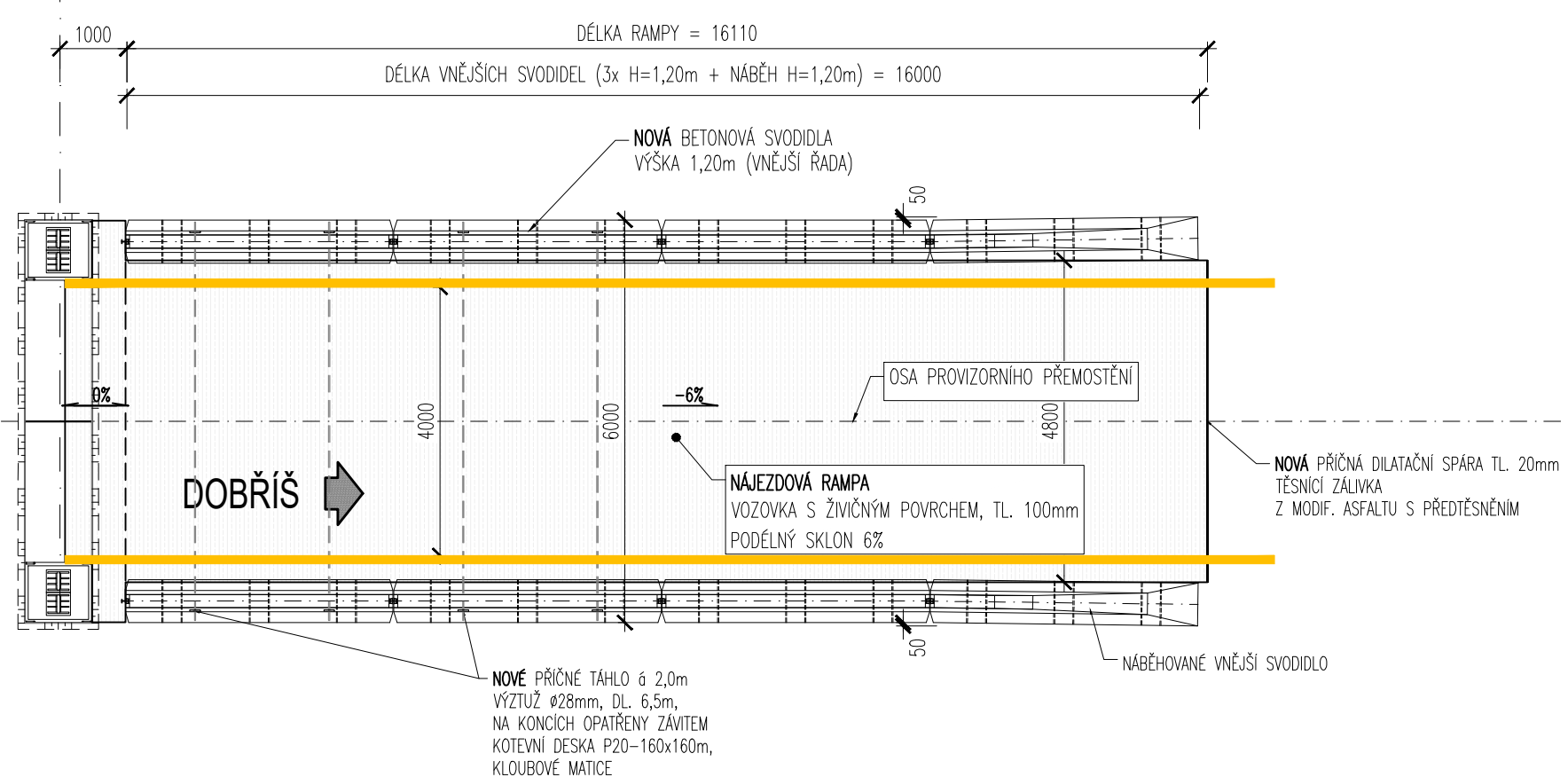
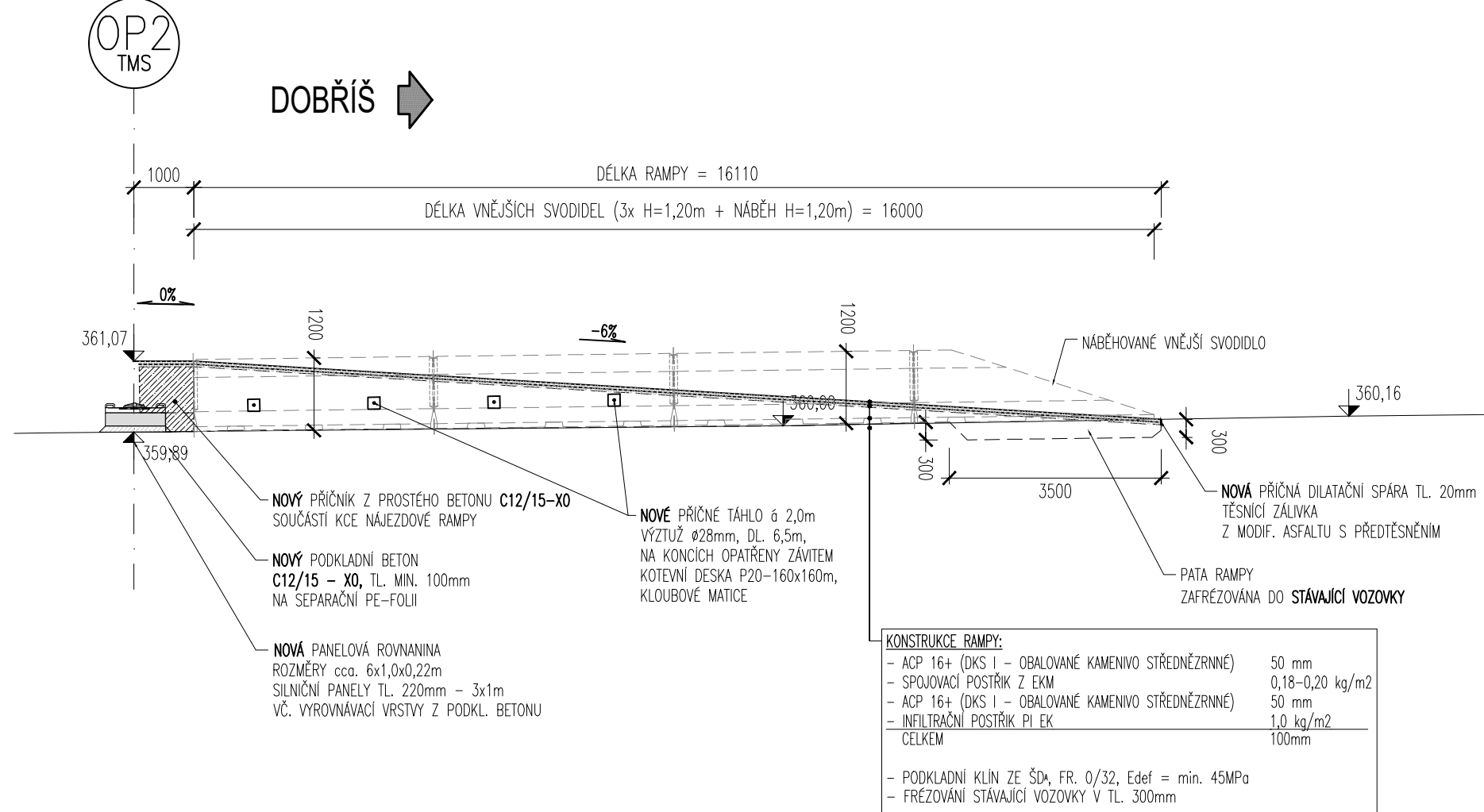


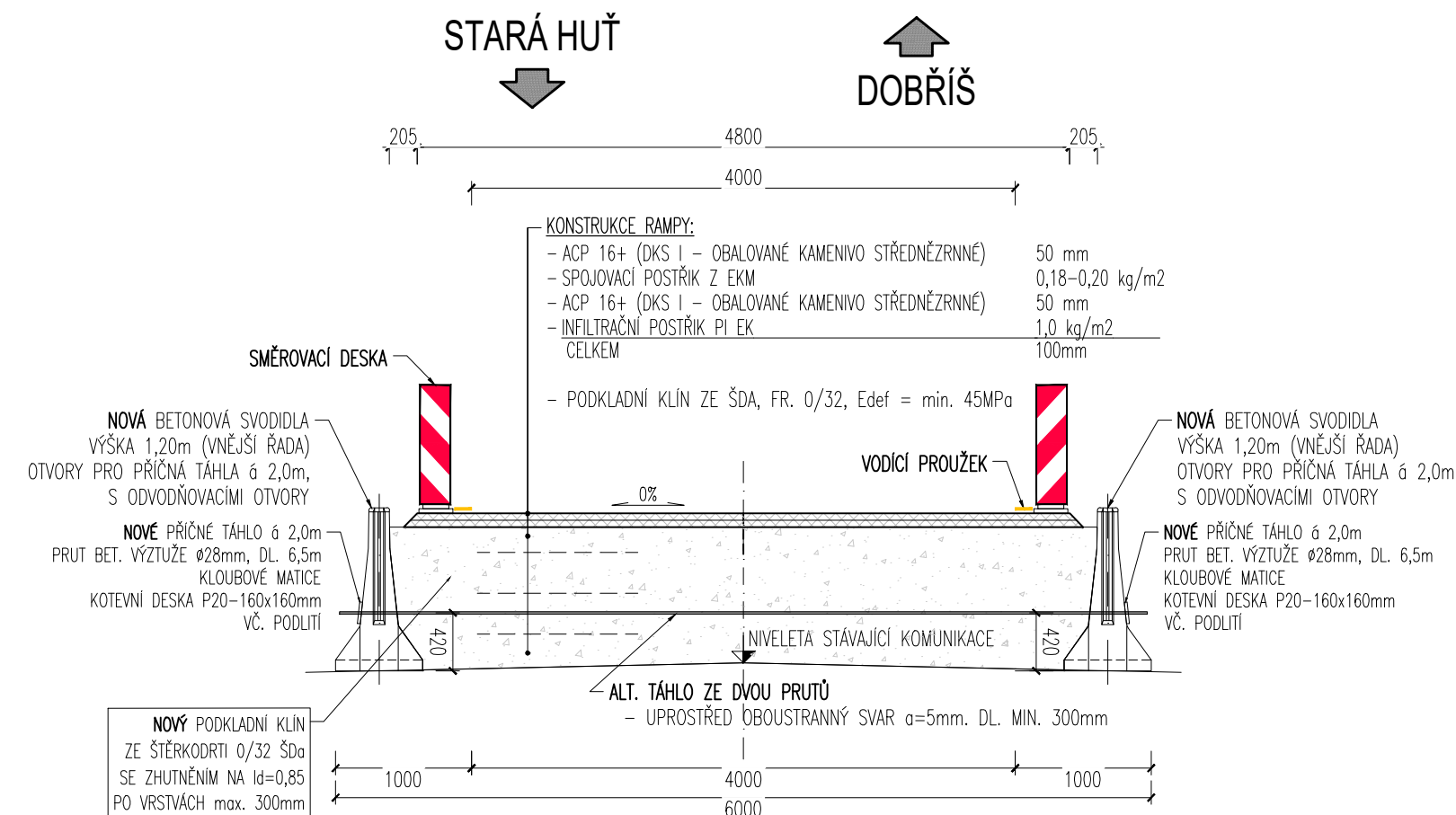
**PŪDORYS 1:100**



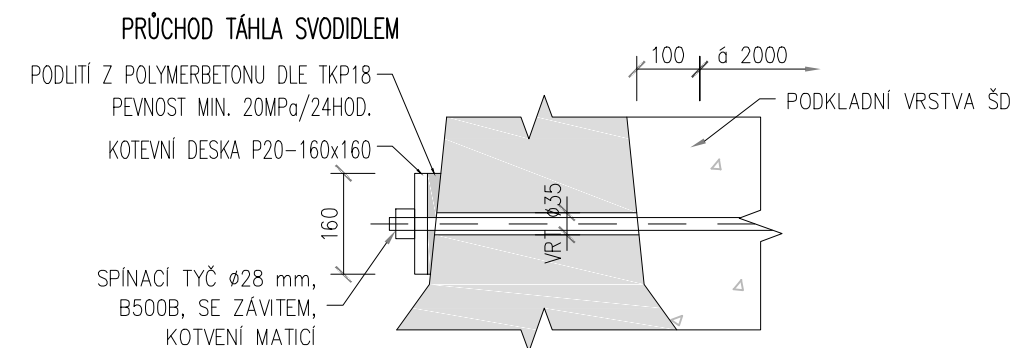
**PODÉLNÝ ŘEZ 1:100**



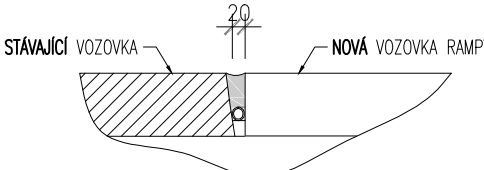
**VZOROVÝ PŘÍČNÝ ŘEZ 1:50**



### DETAIL 1:10



SPÁRA MEZI RAMPOU A STÁVAJÍCÍ VOZOVKOU



## POUŽITÉ MATERIÁLY


- **BETON**

- PODKLADNÍ BETONY C 12/15-X0
- PŘÍČNÍKY RAMP C 12/15-X0

- **OCEL**

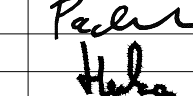

- |   |         |
|---|---------|
| - BETONÁŘSKÁ VÝZTUŽ A SPÍNACÍ TÝČE                | B500B   |
| - KOTEVNÍ PŘÍPRAVKY (PŘÍČNÁ TÁHLA, KOTEVNÍ DESKY) | S235-J2 |

**Most ev.č. 11423-1 a 11423-2 Dobříš  
- PD pro umístění mostních provizorií**

INVESTOR 	KRAJSKÁ SPRÁVA A ÚDRŽBA SILNIC Středočeského kraje, p.o. Zborovská 11 150 21 Praha 5
---	--

AUTORIZACE

# SO 202

VEDOUČÍ PROJEKTANT		ING. RADEK PACHL		SOUŘADNICOVÝ SYSTÉM: JSTK VÝŠKOVÝ SYSTÉM: BPV	
ZODPOVĚDNÝ PROJEKTANT		ING. MARTIN HERKA			
VYPRACOVAL		ING. MARTIN HERKA			
KONTROLOVAL		ING. RADEK MENŠÍK			
KRAJ		Středočeský	DATUM		2/2023
STAVEBNÍ ÚŘAD		Městský úřad Dobříš	FORMÁT		8 A4
AKCE: Most ev.č. 11423-1 a 11423-2 Dobříš - PD pro umístění mostních provizorií					
OBJEKT: SO 202 MOST EV.Č. 11423-2 - PROVIZORNÍ PŘEMOSTĚNÍ					
PŘÍLOHA:			Č. SOUPRAVY		Č. PŘÍLOHY
NÁJEZDOVÉ RAMPY - PROVIZORNÍ PŘEMOSTĚNÍ					05